



**LH GIDA | 24 ZURE ETORKIZUNAREKIN**  
**GUÍA FP | 25 KONEKTA ZAITEZ**  
HEZKUNTZA ESKAINTZA - OFERTA FORMATIVA **CONÉCTATE CON TU FUTURO**

<b>06</b>	<b>01 Zer da Lanbide Heziketako Ziklo bat eta nola lortu daiteke?</b> 01 ¿Qué es un Ciclo Formativo y cómo se puede obtener?
<b>07</b>	<b>02 Ziklo bat egiteko era ezberdinak</b> 02 Formas de cursar un Ciclo
<b>08</b>	<b>03 Zikloetara sartzeko baldintzak</b> 03 Condiciones de acceso a los Ciclos
<b>09</b>	<b>04 Sarrera-Proba</b> 04 Pruebas de acceso
<b>10</b>	<b>05 Enpresekin harremanak</b> 05 Relaciones con la Empresa
<b>12</b>	<b>06 Hezkuntza sistemaren organigrama</b> 06 Estructura del sistema educativo
<b>14</b>	<b>07 Unibertsitatearekiko harremanak</b> <b>08 Eplegurako Prestakuntza</b> 07 Relación con la Universidad 08 Formación para el Empleo
<b>14</b>	<b>09 Profesionaltasun-Agiriak</b> 09 Certificados de Profesionalidad
<b>15</b>	<b>10 Ikaskuntzak Egiaztazea</b> 10 Reconocimiento de Aprendizajes
<b>16</b>	<b>11 Ekintzak: Azokak eta Hitzaldiak</b> 11 Eventos: Ferias y Conferencias
<b>18</b>	<b>Laneki: jakinbai.eus</b> Laneki: jakinbai.eus
<b>20</b>	<b>12 Ikaslan Arabako hezkuntza zentruak</b> 12 Centros formativos de Ikaslan Araba

## ZER ESKAINTZEN DIZU LANBIDE HEZIKETAK?

- ▶ Lanbide batean aritzeko gaitu egingo zaituen titulua.
- ▶ Lantokiko Prestakuntza modulua zure inguruan eta atzerrian ere egiteko aukera.
- ▶ Zure enpresa sortzeko aukera.
- ▶ Lanbide Heziketa Eleanitza egiteko aukera.
- ▶ Ikasteko eta aldi berean lan egiteko aukera.
- ▶ Heziketa-sistema modernoekin eta eraginkorrekin ikasteko aukera.

## ZER DA IKASLAN?

**Ikaslan Araba 12 Lanbide Heziketako institutu publikoren** elkarrekin da. **2023/24 ikasturtean**, prestakuntza arautuko **5.740 ikasle** ditu matrikulatuta, 20 lanbide familiatan bildutako **64 Sarbideko Heziketan, Erdi-Maila eta Goi-Mailako heziketa-ziklotan**. Guztira, enplegurako prestakuntza kontuan hartuta (2.549 ikasle), 44.571 pertsonak dute konfiantza Ikaslanen ikastetxeetan.



## ¿QUÉ OFRECE LA FORMACIÓN PROFESIONAL?

- ▶ Un título que te capacite para el desarrollo de una profesión.
- ▶ Realizar el módulo de Formación en Centro de Trabajo (FCT) en empresas de tu entorno o en el extranjero.
- ▶ Crear tu propia empresa.
- ▶ Cursar una Formación Profesional Multilingüe.
- ▶ Aprender y trabajar al mismo tiempo.
- ▶ Participar en unos sistemas de educación y formación modernos y eficaces.

## ¿QUÉ ES IKASLAN?

**Ikaslan Araba** es la Asociación de **12 centros de Formación Profesional Públicos** que durante el **curso 2023/24** tiene matriculados a **5.740 alumnos/as** de formación reglada repartidos en **64 ciclos formativos de Grado Medio, Grado Superior y FP Inicial**, que se agrupan en 20 familias profesionales diferentes. En su totalidad, incluyendo la Formación para el Empleo (2.594 alumnos/as), cerca de 44.571 personas confían en los centros de Ikaslan.



## 2024 2025 AURREMATRIKULAK ETA MATRIKULAK\* PREMATRÍCULAS Y MATRÍCULAS\*

2024-2025	AURREMATRIKULA / PREMATRÍCULA	MATRIKULA / MATRÍCULA
Hasierako Prestakuntza, Urrutiko Prestakuntza Formación Inicial, Formación a Distancia	<b>Maiatzak 6 - 24 Mayo</b> Online: maiatzaren 24ra arte Online: hasta el 24 de mayo	<b>I. Fasea:</b> Uztailaren 11tik 15ra <b>II. Fasea:</b> Uztailaren 17an <b>III. Fasea:</b> Uztailaren 19tik 22ra  <b>Fase I:</b> Del 11 al 15 de julio <b>Fase II:</b> 17 julio <b>Fase III:</b> Del 19 al 22 de Julio
Sarbide-Probak Pruebas de Acceso		
Ikaskuntzaren Egiaztatzea Reconocimiento de Aprendizaje	Deialdiaren arabera Según Convocatoria	Deialdiaren arabera Según Convocatoria
Profesionaltasun-Egiaztagiriak Certificados Profesionales	Zabalik ikasturtean zehar Abierto a lo largo del curso escolar	Zabalik ikasturtean zehar Abierto a lo largo del curso escolar



**\*Behin-betiko aurrematricula eta matricula datak Ikasgunea web orrialdean argitaratuko dira (ikasgunea.euskadi.eus)  
Las fechas definitivas de prematrícula y matrícula se publicarán en la web de Ikasgunea (ikasgunea.euskadi.eus)**



## 2024 2025 HEZIKETA LABURPEN TAULA TABLA RESUMEN FORMACIÓN

	Erdi-Mailako eta Goi-Mailako Zikloak Ciclos de Grado Medio y Grado Superior		Profesionaltasun- Ziurtagiriak Certificados Profesionales	Ikaskuntzaren Egiaztatzea Reconocimiento del Aprendizaje
	Hasierako Prestakuntza Formación Inicial	Urrutiko Prestakuntza Formación a Distancia		
Modalitatea Modalidad	Zuzeneko Presencial	Erdi-presentziala eta birtuala Semipresencial y Virtual	Zuzeneko, erdi-presentziala eta birtuala Presencial, semipresencial y virtual	
Sartzeko Baldintzak Condiciones de Acceso	<b>Erdi-Mailan:</b> DBHko titulua <b>Goi-Mailan:</b> batxilergoko titulua edo dagokion sarbide proba gainditzea <b>Grado Medio:</b> Título de ESO. <b>Grado Superior:</b> Título de bachillerato o superar la prueba de acceso correspondiente.		<b>LANBIDEk ezarritakoak</b> Las establecidas por <b>LANBIDE</b>	2 edo 3 urteko lan- esperientzia izatea eta beste batzuk Tener experiencia laboral de 2 ó 3 años y otras.
Izena aurretik eman behar da? ¿Hay que hacer preinscripción?	Bai Sí	Bai Sí	Bai, LANBIDE Sí, en LANBIDE	Bai Sí
Aukeratze-Prozesua Proceso de Selección	Baremazioa Baremación	Baremazioa Baremación	Bai, lehenbizi LANBIDEk eta, gero, ikastetxeak Sí, primero LANBIDE y, posteriormente, el centro	Bai Sí
Matrikula Matrícula	Bai Sí	Bai Sí		
Iraupena Duración	2 ikasturte 2 cursos escolares		Ikastaro bakar bat, lanbide-prestakuntzaren ordu kopurua duena edo ikastaroak metatzea Un único curso del número de horas del CP o acumulación de distintos cursos	
DUALA/DUAL	Bai Sí	Bai Sí	Bai Sí	Baliozkotua Convalidado
Kualifikazio-mailak Niveles de Cualificación	2 (Erdi-Mailako kualifikazioak eta 3 (Goi-Mailako kualifikazioak) 2 (Ciclo de Grado Medio) y 3 (Ciclo de Grado Superior)		1, 2 eta 3 1, 2 y 3	2 eta 3 2 y 3



# 01 ZER DA LANBIDE HEZIKETAKO ZIKLO BAT ETA NOLA LORTU DAITEKE? ¿QUÉ ES UN CICLO FORMATIVO Y CÓMO SE PUEDE OBTENER?

## HASIERAKO LANBIDE HEZIKETA FORMACIÓN PROFESIONAL INICIAL



MAILA NIVEL



2000 ordu  
2000 hs.



DUALA  
DUAL



EREDUA  
MODELO

Hasierako formakuntza eta lanbide heziketa eskaintzea du xede. Tiene la finalidad de ofrecer una formación inicial que le permita una inserción laboral de calidad.

## ERDI-MAILAKO LANBIDE HEZIKETA FORMACIÓN PROFESIONAL DE GRADO MEDIO

Teknikari titulu profesionala lortzeko bidea ematen du. Se obtiene la titulación profesional de Técnico.



MAILA NIVEL



2000 ordu  
2000 hs.



DUALA  
DUAL



EREDUA  
MODELO

Goi-mailako Teknikari titulu profesionala lortzeko bidea ematen du. Se obtiene la titulación profesional de Técnico Superior.

## GOI-MAILAKO LANBIDE HEZIKETA FORMACIÓN PROFESIONAL DE GRADO SUPERIOR



MAILA NIVEL



2000 ordu  
2000 hs.



DUALA  
DUAL



EREDUA  
MODELO



LAN MERKATUA  
MERCADO LABORAL

### NOLA LORTU ERDI-MAILAKO EDO GOI MAILAKO TITULUA? ¿CÓMO OBTENER UN TÍTULO DE GRADO MEDIO O SUPERIOR?

- » Zikloa Hasierako Modalitatean eginez, egunez.
- » Zikloa Urrutiko Prestakuntzaren modalitatearen bidez.
- » Tituluaren konpetentzia-atalak akreditatuz beste prestakuntza mota batzuen bidez, betiere titulu horretan sartzeko beharrezko baldintzak betetzen badira.
- » Cursando el ciclo en la Modalidad Inicial en horario diurno.
- » Cursando el ciclo en la modalidad de Formación a Distancia.
- » Acreditando las unidades de competencia del título a través de otros tipos de formación siempre que cumplan las condiciones de acceso correspondientes.

# 02 ZIKLO BAT EGITEKO ERA EZBERDINAK FORMAS DE CURSAR UN CICLO

## 2.1 ZUZENEKO PRESTAKUNTZA

### 2.1.1. Hasierako Prestakuntza

Modu jarraituan egiten da, zuzenezko modalitatean, 2. ikasturtetan, ziklo bakoitza osatzen duten modulu guztiekin.

LP modulua egin behar da, salbu eta baliozkotzea lortzen bada. **LHko zikloa esan ohi zaio.**

## 2.2. URRUTIKO PRESTAKUNTZA

**Modalitate erdi-presentzial edo mistoan** egiten da, tituluaren gaitasunek hala eskatzen dutenean, urrutiko ikaskuntza bertaratze bidezko saioekin osatzea du ezaugarri.

Ikaslea interesatzen zaizkion moduluetan matrikulatu daiteke. **LP modulua ere egin behar da**, salbuespena lortu ezik. Modulu bakoitzean, ikasleak tutore jakin bat du: hark bidaltzen dizkio egin beharreko lanak, eta hark zuzentzen eta ebaluatzen ditu lanak. **Urrutiko LH** esan ohi zaio.

## 2.1 FORMACIÓN PRESENCIAL

### 2.1.1. Formación Inicial

Se realiza de forma continuada en modalidad presencial en un periodo de 2 cursos escolares con la totalidad de los módulos que componen cada ciclo. El módulo de FCT también hay que cursarlo salvo que se pueda obtener la convalidación. **Lo que comúnmente se conoce como un ciclo de FP.**

## 2.2. FORMACIÓN A DISTANCIA

Se lleva a cabo en la modalidad **semipresencial o mixta** mediante medios informáticos, se caracteriza por combinar, cuando las competencias del título lo requieran, una formación a distancia con sesiones presenciales.

El/la alumno/a se puede matricular en los módulos que le interesen. **El módulo de FCT también hay que cursarlo** salvo que se pueda obtener la exención. En cada uno de los módulos tiene un/a tutor/a asignado/a que le envía los trabajos a realizar, los corrige y los evalúa. Es lo que comúnmente se ha conocido como **FP a Distancia**.



## 03 ZIKLOETARA SARTZEKO BALDINTZAK CONDICIONES DE ACCESO A LOS CICLOS

### ONARRIZKO LH

- » Sarbidea egiten duen urte naturalean 15 urte izatea.
- » DBHko 3. maila amaituta izatea eta, salbuespen gisa, 2. maila.
- » Irakasle-taldeak zu proposatzea oinarrizko Lanbide Heziketan sartzeko.

#### 1. Gutxienez titulu hauetako bat izatea:

- » DBHko 2. Hezkuntzako graduatu-titulua.
- » Oinarrizko Lanbide-titulua.
- » Batxilergoko titulua.
- » Unibertsitateko titulua
- » LHko Teknikari edo Goi Teknikari titulua.

#### 2. Gaingitu izana:

- » Hasierako Lanbide Kualifikazioaren Programa baten derrigorrezko moduluak.
- » Hezkuntza Administrazioak baimendutako ikastetxe publiko eta pribatuetan Erdi-Mailako Heziketa-Zikloak egin ahal izateko berariazko prestakuntza-ikastaro bat, eta ikasturtea amaitzen den urtean 17 urte beteta izatea.
- » Erdi- edo Goi-Mailako Heziketa-Zikloetara sartzeko proba edo 25 urtetik gorakoentzako unibertsitatera sartzeko proba.
- » Batxilergo Bateratu Balioaniztuneko lehen 2 mailen multzoan gehienez ere 2 ikasgai gaingitu gabe.
- » Ertainen erreformako lehen ziklo esperimetaleko bigarren maila.
- » Unibertsitate-orientaziozko edo unibertsitate aurreko kurtsoa.
- » Arte aplikatuen eta Lanbide Artistikoen irakaskuntzatik 1963ko planeko 3. maila edo komun 2. maila esperimental.

#### 1. Gutxienez titulu hauetako bat izatea:

- » Batxilergoko titulua.
- » Unibertsitateko titulua
- » LHko Teknikari edo Goi Teknikari titulua.
- » Batxilergo Bateratu Balioaniztuneko (BBB) titulua.

#### 2. Gaingitu izana:

- » Batxilergo Esperimentaleko edozein modalitateko bigarren maila.
- » Goi-Mailako Heziketa-Zikloetara sartzeko proba.
- » 25 urtetik gorakoentzako unibertsitatera sartzeko proba.
- » UZI edo PREU.

### ERDI MAILAKO LANBIDE HEZIKETA

### GOI MAILAKO LANBIDE HEZIKETA

### FP BÁSICA

- » Tener más de 15 años en el año natural en el que se realiza el acceso.
- » Haber finalizado tercero (3º) de la ESO, y excepcionalmente, segundo (2º).
- » Haber sido propuesto por el equipo docente para su incorporación a un ciclo de FP Básica.

#### 1. Estar en posesión de alguno de los siguientes títulos:

- » Título de Graduado en ESO.
- » Título Profesional Básico
- » Título de Bachillerato.
- » Título universitario.
- » Título de Técnico o de Técnico Superior de FP.

#### 2. Haber superado:

- » Los módulos obligatorios del Programa de Cualificación Profesional Inicial.
- » Curso de formación específico para el acceso a ciclos de grado medio en centros públicos o privados autorizados por la Administración.
- » Prueba de acceso a Ciclos Formativos de Grado Medio o de Grado Superior o prueba de acceso a la universidad para mayores de 25 años.
- » Segundo curso de BUP con un máximo de 2 asignaturas pendientes.
- » Segundo Curso del primer ciclo de REM.
- » COU o PREU.
- » De las enseñanzas de Artes Aplicadas y Oficios Artísticos, el tercer curso del plan de 1963, o el segundo de comunes experimental.

### FORMACIÓN PROFESIONAL GRADO MEDIO

### FORMACIÓN PROFESIONAL GRADO SUPERIOR

#### 1. Estar en posesión de alguno de los siguientes títulos:

- » Título de Bachillerato.
- » Título universitario.
- » Título de Técnico o de Técnico Superior de FP.
- » Título de BUP.

#### 2. Haber superado:

- » Segundo curso de cualquier modalidad de Bachiller Experimental.
- » COU o PREU.
- » Prueba de acceso a Ciclos Formativos de Grado Superior
- » Prueba de acceso a la universidad para mayores de 25 años.

## 04 SARRERA-PROBA PRUEBAS DE ACCESO

### 4.1. SARRERA-PROBA

Eskatzen den titulazio akademikoa ez baduzu, azterketa bat egin dezakezu. Deialdiaren oinarriak Abenduan argitaratzen dira, horren ostean froga hauetarako inskripzioa egin beharko da horretarako ezarritako ikastetxetarako batean.

Probak euskaraz nahiz gaztelaniaz egin daitezke, eta ikasleek hautatuko dute zein hizkuntzatan egin nahi duten.

Heziketa-zikloetara sartzeko proba gaingitzen bada, Estatuaren lurralde osoan izango du balioa.

### 4.1. PRUEBA DE ACCESO

Puedes realizar un examen si no tienes la titulación académica requerida. Las bases de la convocatoria se publican en Diciembre, posteriormente se debe realizar la inscripción a estas pruebas en alguno de los centros habilitados para ello.

Las pruebas podrán realizarse en euskera o en castellano, siendo los alumnos y alumnas quienes deciden el idioma por el que optan.

La superación de la prueba de acceso a los Ciclos Formativos tendrá validez en todo el territorio nacional.



**Data zehatzak urtero lotura honetan argitaratzen dira:  
Las fechas concretas se publican anualmente en este enlace:**



### SARBIDE-PROBA PRUEBA DE ACCESO

1 ● ● ○ ○  
2 ○ ○ ○ ○



LANBIDE HEZIKETA  
FORMACIÓN PROFESIONAL



## 05 ENPRESEKIN ELKARLANA COLABORACIÓN CON LA EMPRESA

### 5.1. FP DUALA TXANDAKAKO PRESTAKUNTZA

Euskadiko enpresa asko ari dira parte hartzen prestakuntza- eta ikaskuntza-eredu horretan. LHko zikloetan, espezializazio-programetan eta espezializazio-ikastaroetan matrikulatutako ikasleek parte hartu ahal izango dute.

Prestakuntza-ziklo edo espezializazio-ikastaro bateko titulua lortzeko aukera ematen du, ikaskuntza-prozesu baten bidez. Prozesu hori prestakuntza-zentroaren eta enpresaren artean partekatuko da.

Heziketa Zikloetako beste modulu bat da, enpresetan egiten dena eta 608 orduko iraupena du (horietatik 128ordu lehen mailan), profesionaltasun Ziurtagirietako kurtsoetan 80 ordu. DUALaren helburua da, ikasleak enpresako eguneroko funtzionamendua ezagutzeko eta, tutoretza espezializatuaren bidez tituluan zehaztutako ezagutzak, trebetasunak eta gaitasunak eskuratzea.

### 5.2. URRATSBAT

**Urratsbat** enpresak sortzen laguntzeko programa bat da, erdi- eta goi-mailako Lanbide Heziketako ikastetxeetako bigarren mailako ikasleei, ikastetxeko ikasle ohiei eta ikastetxearekin prestakuntza ez-arautuaren edo prestakuntza ez-presentzialaren bidez zerikusia duen edozein pertsonari zuzendua.

**Urratsbatek** aholkularitza integraleko zerbitzu bat eskaintzen dio pertsona ekintzaileari bere enpresa abian jartzeko prozesuan, ikastetxean behar bezala ekipatutako bulego bat erabiltzeko aukera enpresaren funtzionamenduaren lehen hilabeteetarako eta, proiektuak hala eskatzen badu, beste instalazio batzuk erabiltzeko aukera, hala nola ikastetxeko tailerrak, produktuaren prototipoak egiteko azterketa-fasean.



### 5.1. FP DUAL EN RÉGIMEN DE ALTERNANCIA

Son muchas las empresas de Euskadi que están actualmente participando en este modelo de formación y aprendizaje.

Podrá participar el alumnado matriculado en los ciclos de FP, programas de especialización y cursos de especialización.

Posibilita la obtención del título de un ciclo formativo o curso de especialización a través de un proceso de aprendizaje, que se desarrolla de una forma compartida entre el centro de formación y la empresa.

Esta estancia en empresa del ciclo tiene una duración de 608 horas (128 de ellas en el primer curso). En los certificados profesionales tiene una duración de 80 horas. El objetivo de la Dual es que el alumnado descubra el funcionamiento diario de la empresa y mediante la tutorización especializada completar la adquisición de conocimientos, destrezas y habilidades establecidas en el título, de una forma práctica.

### 5.2. URRATSBAT

**Urratsbat** es un programa de acompañamiento en la creación de empresas dirigido al alumnado de segundo curso de los Centros de Formación Profesional de grado medio y superior, a ex-alumnos/as del Centro y a cualquier persona que tenga relación con el Centro a través de cursos de Formación no reglada o Formación no presencial

**Urratsbat** proporciona a la persona emprendedora un servicio de asesoramiento integral en el proceso de puesta en marcha de su empresa, la posibilidad de utilizar una oficina debidamente equipada en el Centro de Enseñanza para los primeros meses de funcionamiento de la empresa y si el proyecto así lo requiere, la posibilidad de usar otras instalaciones, como talleres del centro para realizar los prototipos del producto en fase de estudio.

## 05 ENPRESEKIN ELKARLANA COLABORACIÓN CON LA EMPRESA

### KADIATOU BINTOU TRAORE KOUROUMA

Kadiatou Bintou Traore Kourouma naiz eta 20 urte ditut. Francisco de Vitoria BHI institutuan ikasi nuen, eta Aho-hortzen Higieneko goi-mailako bigarren maila euskaraz egin nuen.

Maila honetan prestakuntza duala egiteko aukera zegoela jakin nuenetik, eta dualak zer esan nahi zuen azaldu zutenetik, jakin nuen egin nahi nuela. Aukera horri esker, lan-esperientzia irabazi eta, bide batez, askoz gehiago ikas dezakezu; izan ere, ez da gauza bera ikasgelan dena azaltzea eta zure begiekin ikustea. Gainera, duala aurrezten joateko aukera ere bazen, Odontologia karrera ordaindu ahal izateko.

Institutuak eta irakasleek asko lagundu didate ikasturtean zehar, batez ere hasieran, duala egiteko papera prestatu behar izan nuenean, oso galduta bainengoen. Bestalde, lehen egunetik, enpresak oso harrera ona egin zidan, oso agustu sentiarazten didate, eta beti argitzen dituzte nire zalantza guztiak, eta ahalik eta gehien ikasteko tresna guztiak ematen dizkirate.

**Kadiatou Bintou Traore Kourouma**, Aho-hortzen Higieneko goi-maila (IES Francisco de Vitoria LHI)



### KENAI ZURDO (Mi Carta Diseño Humano)

Me llamo Kenai, tengo 28 años y junto con mi mujer, hemos emprendido un viaje profesional juntos creando «Mi Carta Diseño Humano». Actualmente, ambos dedicamos todo nuestro tiempo a esta maravillosa aventura.

¿Qué es el Diseño Humano exactamente? Un sistema de autoconocimiento increíble que une la astrología, la física cuántica, el I Ching, los chakras, y otras ciencias, para ofrecerte un mapa personalizado sobre cómo navegar por la vida. Es como tener un manual de instrucciones sobre ti mismo, mostrándote cómo interactuar con el mundo, tomar decisiones, atraer oportunidades, comunicarte de manera efectiva, etc.

¡Pero mi camino no empezó aquí, claro! Tras terminar el Bachillerato Tecnológico, tenía claro que quería algo más práctico y directo, así que opté por cursar una Formación Profesional de Desarrollo de Aplicaciones Web. Lo mejor fue poder aplicar lo aprendido casi de inmediato, trabajando por mi cuenta en proyectos de páginas web y logotipos. Luego, gracias a las prácticas, conseguí una oportunidad en CEAP, donde estuve trabajando a media jornada mientras seguía cursando la siguiente FP de Desarrollo de Aplicaciones Multiplataforma. De nuevo, gracias a las prácticas, empecé a trabajar en ODEI a tiempo parcial, mientras continuaba en CEAP.

Esta combinación de formación y trabajo no solo me armó con habilidades sólidas, sino que me dio la confianza para explorar y finalmente encontrar mi pasión junto a mi pareja. Después de unos años trabajando juntos y creando nuestra propia agencia creativa, EnREDémonos, descubrimos el Diseño Humano y nos quedamos tan en «shock» que decidimos paralizar la agencia y dedicarnos de lleno a esta nueva aventura.

Hoy, «Mi Carta Diseño Humano» nos ha traído más satisfacción de la que imaginábamos, con una comunidad creciente y un impacto real en la vida de las personas. Y todo esto comenzó con la decisión de seguir un camino menos tradicional y retador, pero lleno de oportunidades reales.

Nosotros encontramos nuestra pasión y nuestro camino emprendiendo y aplicando todo lo aprendido, paso a paso, y la FP fue un punto clave para poder salir lo antes posible al mercado laboral y empezar a tener más recursos económicos, formación y tiempo. Espero que nuestro viaje te inspire a explorar, aprender y crear tu propio camino. ¡Quién sabe hacia dónde te llevarán tus habilidades y pasiones!

<https://micartadisenohumano.com/>



# 06 HEZKUNTZA SISTEMAREN ORGANIGRAMA ESTRUCTURA DEL SISTEMA EDUCATIVO



## 07 UNIBERTSITATEA-LH PASABIDEAK PASARELAS UNIVERSIDAD-FP

### 7.1. UNIBERTSITATEA

Goi-Mailako ziklo bat egiteak eta Goi-Mailako teknikarieren titulua lortzeak aukera ematen du zuzenean sartzeko Unibertsitate-Gradu batean sartzeko (eskaera handiagoa bada eskaintzen den plaza-kopurua baino, baremo bat ezartzen da).

Gaur egun, badago EHUrekin egin daitezkeen baliozkotzeen zerrenda bat. Zerrenda horretan, zer ziklo egin den eta zer gradu egin nahi den, kreditu-kopuru jakin bat baliotzotzen da.

## 08 ENPLEGURAKO PRESTAKUNTZA FORMACIÓN PARA EL EMPLEO

### 8.1. ENPLEGUA

Gure ikastetxeetan, lanbide-tituluen prestakuntza emateaz gain, ordu-kopuru jakin bat eta giza baliabideak eta baliabide teknikoak erabiltzen dira Enplegurako Prestakuntzarako (EP). Langileentzako eta langabeentzako prestakuntza esan ohi zaio.

## 09 ZIURTAGIRI-PROFESIONALAK CERTIFICADOS PROFESIONALES

### 9.1. ZIURTAGIRI-PROFESIONALAK

Ziurtagiri-Profesionala bat da Hezkuntza Sailak ematen duen dokumentu ofiziala. Haren bidez, egiaztatzen da pertsona horrek badituela lan jarduera jakin bat egiteko beharrezko kompetentzia profesionalak. Profesionaltasun-egiaztariak 1, 2. eta 3. mailakoak dira.

### 7.1. UNIVERSIDAD

La adquisición de un Grado Superior con una capacitación de Técnico superior posibilita el acceso de forma directa a un Grado Universitario (si hay más demanda que plazas ofertadas se realiza una baremación).

En la actualidad existe un listado de convalidaciones con la UPV en el cual según el ciclo logrado y el grado a realizar se tienen convalidados un número concreto de créditos.

### 8.1. EMPLEO

Nuestros centros, además de impartir la formación de títulos profesionales, dedican un gran número de horas y recursos tanto humanos como técnicos a la impartición de lo que denominamos Formación para el Empleo (FpE). Conocido comúnmente como formación para trabajadores/as y desempleados/as.

### 9.1. CERTIFICADOS PROFESIONALES

Un Certificado Profesional es el documento oficial que expide el Dpto. de Educación y que acredita a su poseedor/a las competencias profesionales para el desarrollo de una actividad concreta. Los certificados de profesionalidad pueden ser de tres niveles: 1, 2 y 3.



**Ziurtagiri-Profesionalen buruzko informazio gehiago:  
Más información sobre los Certificados Profesionales:**



## 10 IKASKUNTZAK EGIAZTATZEA RECONOCIMIENTO DE APRENDIZAJES

### 10.1. IKASKUNTZAK EGIAZTATZEA

Lanbide-esperientzia handia izan arren titulu ofizialik ez duten pertsonentzako baliabide bat da. Horrela, kualifikazio profesional batean ezarritako kompetentzia-atalak ofizialki akreditatu daitezke, lan-esperientziaren eta bizitzan zehar eskuratutako prestakuntza ez-formalaren gaineko analisi eta ebaluazio baten bidez.

### 10.1. RECONOCIMIENTO DE APRENDIZAJES

Es un medio pensado para las personas que tienen una amplia experiencia profesional pero no disponen de titulación oficial. Mediante este modo se pueden acreditar oficialmente las unidades de competencia establecidas en una cualificación profesional mediante un análisis y evaluación de la experiencia laboral y de la formación no formal adquirida a lo largo de la vida.



**Gaitasuna Egiaztatzeko Egiturari buruzko informazio gehiago:  
Más info sobre el Disp. de Reconocimiento de la Competencia:**





# 11 EKINTZAK: AZOKAK ETA HITZALDIAK EVENTOS: FERIAS Y CONFERENCIAS

## LH/PARKEKO IX. EDIZIOAK BATXILERGOKO MILA IKASLE INGURU BILTZEN DITU

Euskadiko Parke Teknologikoen sareak, Hete eta Ikaulanekin batera, ekimen hau antolatzen du, enpresa-eremuaren eta Lanbide Heziketaren arteko harreman zuzena sustatzeko. Aurten, berrikuntza gisa, erronka bat planteatu zaie parte hartu duten 20 ikastetxeetako neska-mutilei: Teknologia Parkean parte hartu duten 34 enpresen errealitatera egokitutako CV bat sortzea.

Proposamen irabazleak Gasteizko Egibide Nieves Cano zentroak egin ditu AJL Ophthalmic enpresarentzat (Gasteizko Campusa); Muskizko Somorrosto zentroak Sisteplant enpresarentzat (Zamudioko Campusa/Derio), eta Andoingo La Salle Berrozpek Viralgen enpresarentzat (Donostiako Campusa).

Jardunaldia Jokin Bildarratz Hezkuntza sailburuak eta Arantxa Tapia Ekonomiaren Garapen, Jasangarritasun eta Ingurumeneko sailburuak online egindako ongietorriekin hasi da. Hasierako agurraren ondoren, bilera bat hasi da aldi berean Zamudio/Derio, Donostia eta Gasteizko campusetan. Bertan izan dira Itziar Epalza, Euskadiko Teknologia Parkeko zuzendari nagusia, Javier Laiseca, HETEL Bizkaiko arduraduna, eta Begoña Andrés, Ikaulan Bizkaiko presidentea.

Ondorengo mahai-inguruetan hainbat gai jorratu dira, hala nola prestakuntza duala, oraindik oso maskulinizatuta dauden ziklo industrialen enplegarritasun handia, nazioartekotzea, Erasmus+ bezalako beken bidez, edo prestakuntza-ibilbide posibleak, LHko ikasketak amaitu ondoren.

Proposamen irabazleak iragarri ondoren, ikasleak LH/Parkeko bederatzigarren edizio honetan parte hartu duten enpresetara joan dira, eta konpainia teknologikoen errealitatea ezagutu ahal izan dute.



## ARABAN 550 IKASLE ETA LANBIDE HEZIKETAKO TITULUDUN BILDU DIRA LAN-ORIENTAZIOA ETA ENPLEGAGARRITASUNA BULTZATZEKO

“Arabako Lanbide Heziketako Enplegarritasunari buruzko Jardunaldien” helburua da Arabako Lanbide Heziketako ikasleen laneratzea edo enplegarritasuna hobetzen lagunduko duen ikaskuntza- eta truke-gune bat izatea, lan-merkatuaren beharretara hurbilduz.

Ekimena Arabako Foru Aldundiko Enplegu, Merkataritza, Turismo Saitetik eta Foru Administrazioetik abiatzen da, eta Lanbide Euskal Enplegu Zerbitzuaren eta Ikaulan Araba eta HETEL Euskadiko Lanbide Heziketako ikastetxeen sareen babesa du, hurrenez hurren.

“FP ON LH” lelopean, Vitoria-Gasteizko Europa Kongresu Jauregian “Arabako LHko Enplegarritasun Jardunaldiak” egingo dira azaroaren 21ean eta 22an, helburu bikoitzarekin: alde batetik, Lanbide Heziketako ikasleen etorkizuneko enplegarritasuna hobetzea, eta, bestetik, Enplegu Azoka baten bidez, beren enplegua hobetu nahi duten Lanbide Heziketako tituludunen laneratzeko aukerak hobetzea.

“Arabako Lanbide Heziketako enplegarritasun-jardunaldiak” Arabako Foru Aldundiko Enplegu, Merkataritza, Turismo eta Foru Administrazioeko Sailak antolatzen ditu, eta Lanbide Euskal Enplegu Zerbitzuaren eta Ikaulan Araba eta HETEL Euskadiko lanbide-heziketako ikastetxe sareen babesa dute.

Zehazki, bi jardunaldi hauetan planteatutako jarduerak bi kolektibori zuzenduta daude: lehen egunean, Arabako ikastetxeetako Lanbide Heziketako ikasleei, lan-orientazioa ardatz duten jarduerekin – batez ere tailerrak –; eta, bestetik, bigarren egunean, Enplegu Azoka egingo da, iaz lortutako arrakastaren ondoren, berriro ere Lanbide Heziketako tituludunei zuzenduta egongo dena, lehenetsuz enplegua bilatzeko egoeran daudenei, eta Arabako enprekin biltzeko aukera izango dutenak, haien beharrak gertutik ezagutzeko eta lan-merkatuaren etorkizunari buruzko nozioak emateko.



# 11 EKINTZAK: AZOKAK ETA HITZALDIAK EVENTOS: FERIAS Y CONFERENCIAS

## ADIMEN ARTIFIZIALA, HEZKUNTZA EMOZIONALA ETA LH BERRIKO ALDAKETAK IZANGO DIRA AVANZA ORIENTAREN V. EDIZIOAREN ARDATZ

Egibidek eta Ikaulan Arabak antolatutako orientazio-langileei eta zuzendaritza-taldeetako kideei zuzendutako jardunaldia azaroaren 7an egingo da Artiumen.

ADIMEN ARTIFIZIALAK LHn eskaintzen dituen aukerak, HEZKUNTZA EMOZIONALAREN beharra lan-merkatuan sartzeari aurre egiteko, eta LANBIDE LEGE BERRIAK ekarriko dituen berrikuntzak izango dira Avanza Orienta-ren V. edizioaren ardatz.

Edukiera mugatua da, beraz, ezagutu programa, ekitaldian parte hartuko duten hizlariak eta erreserbatu zure plaza [www.avanza.eus](http://www.avanza.eus) webgunean.

## LA INTELIGENCIA ARTIFICIAL, LA EDUCACIÓN EMOCIONAL Y LOS CAMBIOS EN LA NUEVA FP CENTRARÁN LA V EDICIÓN DE AVANZA ORIENTA

La jornada gratuita dirigida a personal de orientación y miembros de equipos directivos, organizada por Egibide e Ikaulan Araba, se celebrará el 7 de noviembre en el Artium.

Las oportunidades que ofrece la INTELIGENCIA ARTIFICIAL en FP, la necesidad de EDUCACIÓN EMOCIONAL para afrontar la entrada en el mercado laboral, y las novedades que traerá la NUEVA LEY DE FP centrarán la V edición de Avanza Orienta.

El aforo es limitado, así que descubre el programa, los ponentes que participarán en el evento y reserva tu plaza en [www.avanza.eus](http://www.avanza.eus)



## 60 ESTUDIANTES DE ÁLAVA REALIZARÁN SUS PRÁCTICAS EN EUROPA CON UNA BECA ERASMUS+ GESTIONADA POR IKASLAN

De los más de 300 estudiantes de centros públicos de FP que realizarán la FCT en empresas europeas, cerca de 60 están matriculados en centros de Álava. Esta mañana se ha celebrado en el Bizkaia Aretoa de Bilbao el acto de presentación de este alumnado que en las próximas semanas viajará hasta alguno de los 17 países de destino que acogerá a estos jóvenes.

### ACTO DE PRESENTACIÓN

Tras el saludo inicial y la bienvenida por parte del conocido presentador de EITB, Jon Gomez, intervino Ricardo Lamadrid, Director de Tecnología y Aprendizajes Avanzados de la Viceconsejería de Formación Profesional y María Gómez Ortueta, Directora de la Unidad de Formación Profesional del SEPIE (Servicio Español para la Internacionalización de la Educación).

A continuación, fue el turno para escuchar al alumnado. En el Bizkaia Aretoa, se pudo escuchar el testimonio de dos jóvenes que disfrutaron de una beca Erasmus+ y ahora comparten destino en Costa Rica a través de una Global Training. Dos jóvenes que el año pasado coincidieron en empresas de la ciudad sueca de Lund relataron también su experiencia y ofrecieron algunos consejos a los estudiantes que viajarán próximamente.

Un breve vídeo con información práctica sobre estas becas dio paso a la última parte de la jornada en la que se entregó la documentación al alumnado, reunido en grupos por países de destino.

### DATOS IKASLAN MOBILITY

La red de centros públicos de formación profesional de Euskadi, IKASLAN, comenzó hace más de 20 años a trabajar en la gestión de proyectos europeos. En este periodo han sido más de 5.000 los jóvenes de FP de Álava, Bizkaia y Gipuzkoa, los que han tenido la oportunidad de realizar el módulo de FCT (Formación en el Centro de Trabajo) en un país extranjero y que han podido conocer la manera de trabajar en el país de destino, a la vez que mejorar los conocimientos de idiomas, adquirir autonomía e introducirse en nuevas culturas.







# Lanbide Heziketa Duala Euskaraz Ihdualaeuskaraz.eus



Euskara ziurtagiriak nola eskuratu >



## EUSKARAZ, BALIOA ERANTSI LANARI!



# jakinbai.eus

LANBIDE HEZIKETAKO EUSKARAZKO MATERIALA

heziraul.eus  
Ihdualaeuskaraz.eus  
hiztegia.jakinbai.eus

- LANBIDE HEZIKETAKO EUSKARAZKO MATERIALA SAREAN
- HIZTEGI TEKNIKO KOLABORATIBOA: HITZAK, IRUDIAK
- LH DUALA EUSKARAZ BALIABIDEAK
- IKASTEKO METODOLOGIA BERRIAK: ETHAZI, HEZIRAU

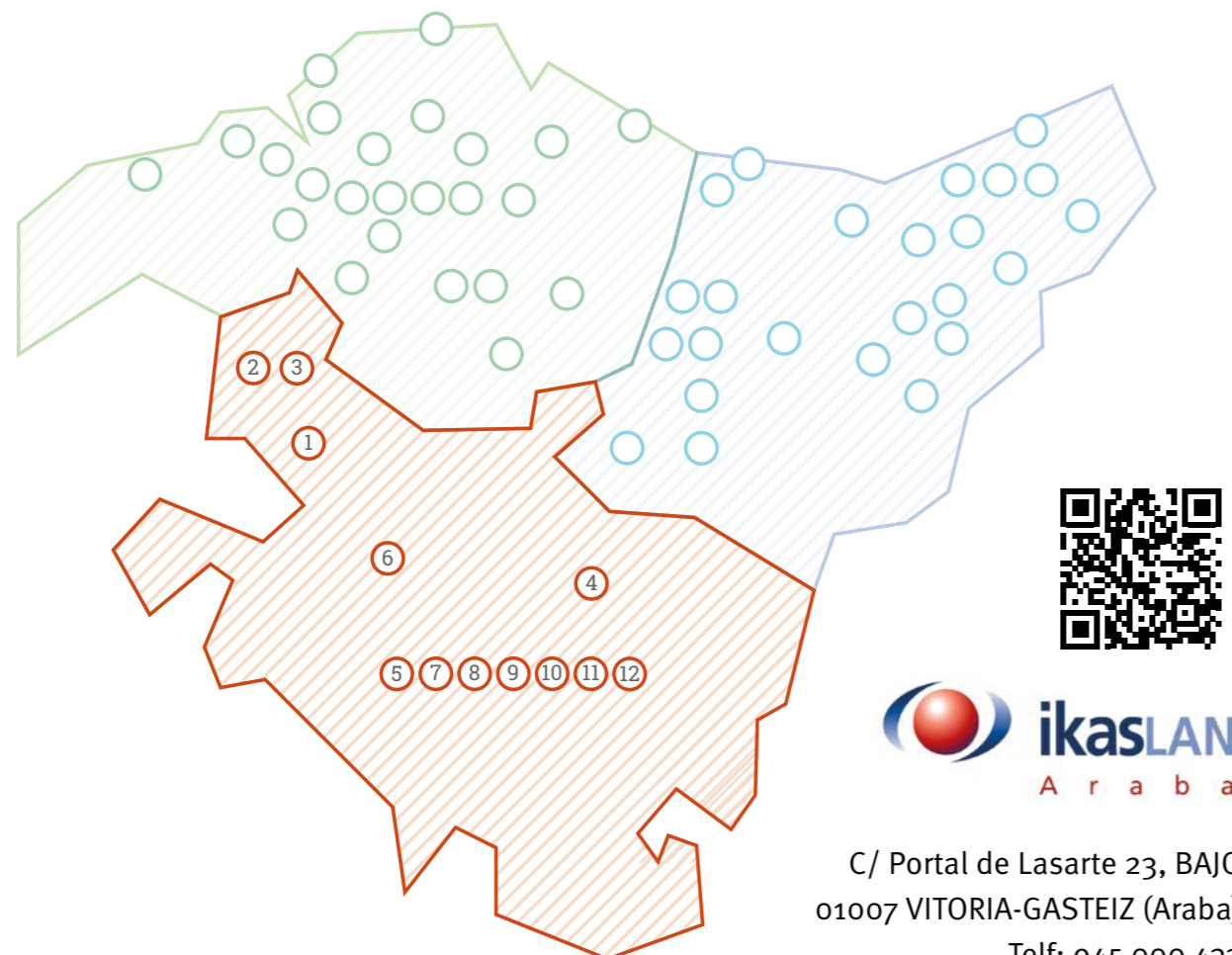


943 376 532

jakinbai@jakinbai.eus



# 12 ARABAKO IKASLANI ATXIKITAKO ZENTRUAK CENTROS ASOCIADOS A IKASLAN ARABA



C/ Portal de Lasarte 23, BAJO  
01007 VITORIA-GASTEIZ (Araba)  
Telf: 945 000 433  
E-mail: info@ikaslanaraba.eus  
[www.ikaslanaraba.eus](http://www.ikaslanaraba.eus)

## ARABAKO IKASLANI ATXIKITAKO ZENTRUAK // CENTROS ASOCIADOS A IKASLAN ARABA

- |   |  |
|---|--|
| 1. <b>IES ZARAUBE BHI</b><br>Amurrio - Telf: 945 393 000                      | 7. <b>CIFP MENDIZABALA LHII</b><br>Vitoria-Gasteiz - Telf: 945 000 440           |
| 2. <b>IES LAUDIO BHI</b><br>Laudio-Llodio - Telf: 945 187 028                 | 8. <b>CIFP AVD - IBD LHII (BIRT LH)</b><br>Vitoria-Gasteiz - Telf: 945 567 953   |
| 3. <b>CIFP LAUDIOALDE LHII</b><br>Laudio-Llodio - Telf: 946 720 505           | 9. <b>CIFP CIUDAD JARDIN LHII</b><br>Vitoria-Gasteiz - Telf: 945 233 714         |
| 4. <b>CIFP AGRARIO ARKAUTE LHII</b><br>Arkaute - Telf: 945 285 387            | 10. <b>CIFP HOSTELERIA GAMARRA LHII</b><br>Vitoria-Gasteiz - Telf: 945 258 025   |
| 5. <b>IES FRANCISCO DE VITORIA BHI</b><br>Vitoria-Gasteiz - Telf: 945 187 012 | 11. <b>ERAIKEN CIFP CONSTRUCCIÓN LHII</b><br>Vitoria-Gasteiz - Telf: 945 001 200 |
| 6. <b>CIFP MURGIA LHII</b><br>Murgia - Telf: 945 187 094                      | 12. <b>CEPA EL CARMEN HHI</b><br>Vitoria-Gasteiz - Telf: 945 187 106             |

## 01 IES ZARAUBE BHI [www.zaraobe.net](http://www.zaraobe.net)



Etxabarrur 8.  
01470 Amurrio  
Telf: 945 393 000  
[zaraobe@zaraobe.net](mailto:zaraobe@zaraobe.net)  
Zuzendaria/Director:  
Íñigo López de Santiago



### DBH

- » B eta D ereduak

### BATXILERGOAK

- » Zientziak eta Teknologia
- » Giza eta Gizarte Zientziak

### HEZIKETA ZIKLOAK

#### SARBIDEKO LH

- » Zurgintza eta Altzari Modularra (A, D)
- » Elementu Metalikoen Fabrikazioa (D)

#### ERDI MAILA

- » Mantentze-Lan Elektromekanikoa (B)
- » Mendekotasun-Egoeran Dauden Perts. Arreta (B)
- » Mekanizazioa (B)

#### GOI MAILA

- » Mekatronika Industriala (B)
- » Gizarte integrazioa (A, D)



### ESO

- » Modelos B y D

### BACHILLERATOS

- » Ciencias y Tecnología
- » Humanidades y Ciencias Sociales

### CICLOS FORMATIVOS

#### FP INICIAL

- » Carpintería y Mueble Modular (A, D)
- » Fabricación de Elementos Metálicos (D)

#### GRADO MEDIO

- » Mantenimiento Electromecánico (B)
- » Atención a Personas en Situación de Dependencia (B)
- » Mecanizado (B)

#### GRADO SUPERIOR

- » Mecatrónica Industrial (B)
- » Integración Social (A, D)



## 02 IES LAUDIO BHI [www.laudiobhi.eus](http://www.laudiobhi.eus)



Carmino Isasi 3  
01400 Laudio-Llodio  
Telf: 945 187 028  
[fplaudio@laudiobhi.eus](mailto:fplaudio@laudiobhi.eus)  
Zuzendaria/Director:  
Joseba Andoni  
Gorostiaga Lezama



### DBH

- » B eta D ereduak

### BATXILERGOAK

- » Zientziak
- » Giza eta Gizarte Zientziak
- » Arte Plastikoak, Irudi eta Diseinua

### ZEREGINEN IKASKUNTZARAKO GELA

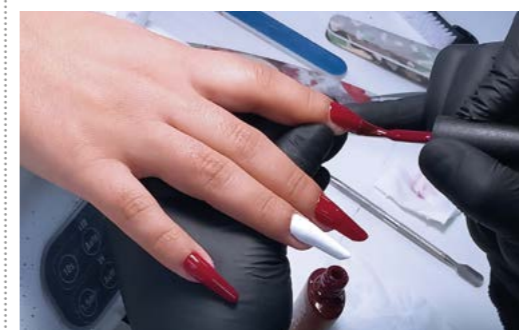
### HEZIKETA ZIKLOAK

#### ERDI MAILA

- » Estetika eta Edergintza (A)

#### SARBIDEKO LH

- » Estetika eta Ile-Apainketako Laguntzailea (A)



### ESO

- » Modelos B y D

### BACHILLERATOS

- » Ciencias
- » Humanidades y Ciencias Sociales
- » Artes Plásticas, Imagen y Diseño

### AULA DE APRENDIZAJE DE TAREAS

### CICLOS FORMATIVOS

#### GRADO MEDIO

- » Estética y Belleza (A)

#### FP INICIAL

- » Auxiliar de Peluquería y Estética (A)

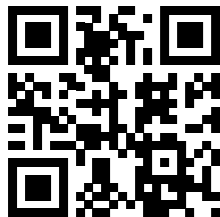




## 03 CFP LAUDIOALDE LHII [www.laudioalde.eus](http://www.laudioalde.eus)



Virgen del Carmen, 17  
01400 Audio-Llodio  
Telf: 946 720 505  
[secretaria@audioalde.eus](mailto:secretaria@audioalde.eus)  
Zuzendaria/Director:  
Javier Aiz Salazar



### HEZIKETA ZIKLOAK

#### ERDI MAILA

- » Administrazio-Kudeaketa (A, B, D)
- » Instalazio Elektriko eta Automatikoak (A)
- » Mantentze-lan Elektromekanikoa (A)
- » Mekanizazioa (A, B, D)
- » Mikroinformatika-sistemetako eta sareak (A, D)
- » Soldadura eta Galdaragintza (A)

#### GOI MAILA

- » Zuzendaritzari laguntzea (2. maila) (A)
- » Administrazioa eta Finantzak (A, B, D)
- » Sistema Elektromekanikoa eta Automatizatuak (A, B, D)
- » Automatizazioa eta Robotika Industrial (A, B, D)
- » Mekatronika Industrial (A)
- » Fabrikazio mekanikoko Produkzioaren Programatzea (A, B, D)

#### SARBIDEKO LH

- » Soldadura-galdaragintza (A)

#### EESPEZIALIZAZIO-KURTSOAK

- » Eragiketa-Teknologienginguruneetan Zibersegurtasuna (Goi Maila) (A)
- » Fabrikazio adimentsua (Goi Maila) (A)

### CICLOS FORMATIVOS

#### GRADO MEDIO

- » Gestión Administrativa (A, B, D)
- » Instalaciones Eléctricas y Automáticas (A)
- » Mantenimiento Electromecánico (A)
- » Mecanizado (A, B, D)
- » Sistemas microinformáticos y redes (A, D)
- » Soldadura y Calderería (A)

#### GRADO SUPERIOR

- » Asistencia a la Dirección (2º) (A)
- » Administración y Finanzas (A, B, D)
- » Sistemas electro-técnicos y Automatizados (A, B, D)
- » Automatización y Robótica Industrial (A, B, D)
- » Mecatrónica Industrial (A)
- » Programación de la Producción en Fabricación Mecánica (A, B, D)

#### FP INICIAL

- » Soldadura-calderería (A)

#### CURSOS ESPECIALIZACIÓN

- » Ciberseguridad en entornos de las Tecnologías de Operación (GS) (A)
- » Fabricación Inteligente (GS) (A)

## 05 IES FRANCISCO DE VITORIA BHI [www.franciscodevitoria.eus](http://www.franciscodevitoria.eus)



C/ El Salvador 1.  
01012, Vitoria-Gasteiz  
Telf: 945 187 012  
[010134aa@hezkuntza.net](mailto:010134aa@hezkuntza.net)  
Zuzendaria / Director:  
Simón Sánchez Suero



### HEZIKETA ZIKLOAK

#### ERDI MAILA

- » Mendekotasun-Egoeran Dauden Pertsonentzako Arreta (A)
- » Erizaintzako Zaintza Osagarriak (A, D)
- » Farmazia eta Parafarmazia (A)
- » Osasun Larrialdiak (A, D)

#### GOI MAILA

- » Turismo Gidaritza, Informazioa eta Laguntza (A)
- » Dietetika (A)
- » Aho eta Hortzen Higienea (A, D)
- » Haur Hezkuntza (D)
- » Gizarte integrazioa (A, D)
- » Hortz-Protesiak (D)
- » Komunikazio-Bitartekotza (D)

#### ZEREGIN IKASKUNTZAKO GELA



### CICLOS FORMATIVOS

#### GRADO MEDIO

- » Atención a Personas en Situación de Dependencia (A)
- » Cuidados Auxiliares de Enfermería (A, D)
- » Farmacia y Parafarmacia (A)
- » Emergencias Sanitarias (A, D)

#### GRADO SUPERIOR

- » Guía, Información y Asistencias Turísticas (A)
- » Dietética (A)
- » Higiene Bucodental (A, D)
- » Educación Infantil (D)
- » Integración Social (A, D)
- » Prótesis Dentales (D)
- » Mediación Comunicativa (D)

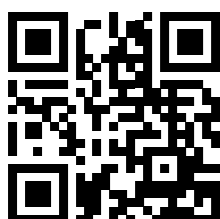
#### AULA APRENDIZAJE DE TAREAS



## 04 CFP AGRARIO ARKAUTE LHII [www.arkaute.net](http://www.arkaute.net)



Ctra. N104, km. 355.  
01192 Arkaute  
Telf: 945 285 387  
[arkaute@arkaute.net](mailto:arkaute@arkaute.net)  
Zuzendaria/Director:  
Jose Luis Aizpuru Oiarbide



### HEZIKETA ZIKLOAK

#### ERDI MAILA

- » Lorezaintza eta Loregintza (A, D)
- » Ekoizpen Agroekologikoa (A)

#### GOI MAILA

- » Paisajismoa eta Landa Ingurunea (A)

#### SARBIDEKO LH

- » Nekazaritza eta Abeltzaintza\*



### CICLOS FORMATIVOS

#### GRADO MEDIO

- » Jardinería y Floristería (A, D)
- » Producción Agroecológica (A)

#### GRADO SUPERIOR

- » Paisajismo y Medio Rural (A)

#### FP INICIAL

- » Actividades Agropecuarias\*



## 06 CFP MURGIA LHII [www.murgiafp.eus](http://www.murgiafp.eus)



C/ Domingo de Sautu, 69  
01130 Murgia  
Telf: 945 187 094  
[010745aa@hezkuntza.net](mailto:010745aa@hezkuntza.net)  
Zuzendaria / Director:  
Manuel Ángel Valbuena



### HEZIKETA ZIKLOAK

#### ERDI MAILA

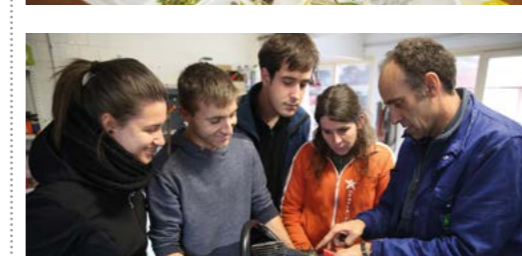
- » Ustiapena eta Natur Ingurunearen Kontserbazioa
- » Larrialdiak eta Babes Zibila

#### GOI MAILA

- » Basoaren eta Inguru Naturalaren Kudeaketa

#### SARBIDEKO LH

- » Baso Aprobetxamendua



### CICLOS FORMATIVOS

#### GRADO MEDIO

- » Aprovechamiento y Conservación del Medio Natural
- » Emergencias y Protección Civil

#### GRADO SUPERIOR

- » Gestión Forestal y del Medio Natural

#### FP INICIAL

- » Aprovechamientos Forestales







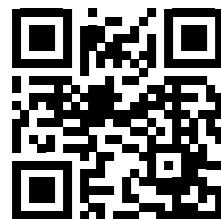
C/ Portal de Lasarte, 23  
01007, Vitoria-Gasteiz

Telf: 945 000 440

[idezari@mendizabala.eus](mailto:idezari@mendizabala.eus)

Zuzendaria/Director:

Javier Otxoa de Alaiza Pérez



## ZEREGINEN IKASKUNTZARAKO GELA

- » Administrazio, informatika era edizio grafikoetako oinarriko prozesuak

## HEZIKETA ZIKLOAK

### ERDI MAILA

- » Grafikoetako Inprimaketa
- » Karrozeria
- » Ibilgailuen Elektromekanika (A, D)
- » Instalazio Elektriko eta Automatikoak (A, B, D)
- » Telekomunikazio-instalazioak (A, B, D)
- » Soldadura eta Galdaragintza
- » Mekanizazioa (A, B, D)
- » Mantentze-Lan Elektromekanikoa (A, D)
- » Estetika eta Edertasuna (A, B, D)
- » Natura Ingurune eta Astialdiko Gidaritza (D)

### GOI MAILA

- » Ikus Entzunezko Proiektuen eta Ikuskizunen Errealizazioa (A, D)
- » Fabrikazio Mekanikoko Produkzioaren Programazioa (A, B, D)
- » Fabrikazio Mekanikoko Diseinua (A, B, D)
- » Mekatronika Industrial (A, D)
- » Argitalpen Inprimatu eta Multimedia-Argitalpenen Diseinu eta Edizioa (A, B, D)
- » Automozioa (A, B, D)
- » Irudi Pertsonalaren eta Korporatiboaren Aholkularitza (A, B, D)
- » Ile Apainteko Estilismoa eta Zuzendaritza
- » Automatizazio eta Robotika Industrial (A, D)
- » Gizarte eta Kirol Animazioa eta Irakaskuntza (D)
- » Produkzio Grafikoaren Diseinua eta Kudeaketa (2. kurtsoa)
- » Eraikuntza Metalikoak (A, B, D)

### ESEZIALIZAZIO-KURTSOAK

- » Ibilgailu hibrido eta elektronikoen mantentze-lanak (Erdi Maila)
- » 5G sareen inplementazioa (Erdi Maila)
- » Audio-Deskribapen eta Azpititulazioa (Goi Maila)
- » Ibilgailu hibrido eta elektrikoaren sistemen mantentze eta segurtasuna (Goi Maila)



## AULA DE APRENDIZAJE DE TAREAS

- » Procesos Básicos de Administración Informática y Edición Gráfica.

## CICLOS FORMATIVOS

### GRADO MEDIO

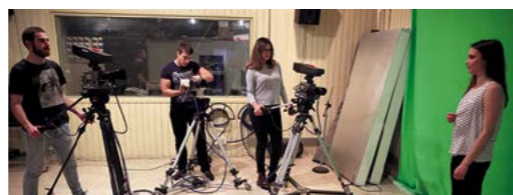
- » Impresión Gráfica
- » Carrocería
- » Electromecánica de Vehículos Automóviles (A, D)
- » Instalaciones Eléctricas y Automáticas (A, B, D)
- » Instalaciones de Telecomunicaciones (A, B, D)
- » Soldadura y Calderería
- » Mecanizado (A, B, D)
- » Mantenimiento Electromecánico (A, D)
- » Estética y Belleza (A, B, D)
- » Guía en el Medio Rural y Tiempo Libre (D)

### GRADO SUPERIOR

- » Realización de Proyectos Audiovisuales y Espectáculos (A, D)
- » Programación de la Producción en Fabricación Mecánica (A, B, D)
- » Diseño en Fabricación Mecánica (A, B, D)
- » Mecatrónica Industrial (A, D)
- » Diseño y Edición de Publicaciones Impresas y Multimedia (A, B, D)
- » Automoción (A, B, D)
- » Asesoría de imagen personal y corporativa (A, B, D)
- » Estilismo y Dirección de Peluquería
- » Automatización y Robótica Industrial (A, D)
- » Enseñanza y Animación Sociodeportiva (D)
- » Diseño y Gestión de la Producción Gráfica (2º curso)
- » Construcciones Metálicas (A, B, D)

### CURSOS ESPECIALIZACIÓN

- » Mantenimiento de vehículos híbridos y eléctricos (GM)
- » Implementación de redes 5G (GM)
- » Audiodescripción y Subtitulación (GS)
- » Mantenimiento y Seguridad en Sistemas de Vehículos Híbridos y Eléctricos (GS)



Paseo Ubarburu, 39  
Edificio Enerfic of. 2.6  
20014 Donostia

Telf: 945 567 953

[idezkaritza@birt.eus](mailto:idezkaritza@birt.eus)

Zuzendaria/Director:

Iñaki Gaztañaga  
Dorronsoro



## HEZIKETA ZIKLOAK

### ERDI MAILA

- » Sukaldaritza eta Gastronomía (A)
- » Osasun Larrialdiak (A)
- » Instalazio Elektriko eta Automatikoak (A)
- » Mendekotasun-Egoeran Dauden Pertsonentzako Arreta (A,D)

### GOI MAILA

- » Fabrikazio Mekanikoko Produzioaren Programazioa (A)
- » Fabrikazio Mekanikoko Diseinua (A)
- » Sareko Informatika-Sistemen Administrazioa (A)
- » Plataforma Anitzeko Aplikazioen Garapena (A)
- » Web Aplikazioen Garapena (A)
- » Administrazioa eta Finantzak (A)
- » 3D animazioak, Jokoak eta Multimedia Elkarreragileak (A)
- » Automatizazio eta robotika industrial (A)

## CICLOS FORMATIVOS

### GRADO MEDIO

- » Cocina y Gastronomía (A)
- » Emergencias Sanitarias (A)
- » Instalaciones Eléctricas y Automáticas (A)
- » Atención a Personas en Situación de Dependencia (A,D)

### GRADO SUPERIOR

- » Programación de la Producción en Fabricación Mecánica (A)
- » Diseño en Fabricación Mecánica (A)
- » Administración de Sistemas Informáticos en Red (A)
- » Desarrollo de Aplicaciones Multiplataforma (A)
- » Desarrollo de Aplicaciones Web (A)
- » Administración y Finanzas (A)
- » Animaciones 3D, Juegos y Entornos Interactivos (A)
- » Automatización y Robotica Industrial (A)

IKASTETXE LAGUNTZAILEAK CENTROS COLABORADORES	ARABA	BIZKAIA	GIPUZKOA
Sukaldaritza eta Gastronomía Cocina y Gastronomía	OSTALARITZA GAMARRA	OSTALARITZA GALDAKAO	
Instalazio Elektriko eta Automatikoak Instalaciones Eléctricas y Automáticas	CIFP MENDIZABALA LHII	CIFP ELORRIETA ERREKA-MARI LHII	CIFP USURBIL LHII
Osasun Larrialdiak Emergencias Sanitarias	IES FRANCISCO DE VITORIA BHI	CIFP FADURA LHII	CIFP EASO POLITEKNIKOA LHII
Sareko Informatika-Sistemen Administrazioa Administración de Sistemas Informáticos en Red	CIFP CIUDAD JARDÍN LHII	CIFP ELORRIETA ERREKA-MARI LHII	IES ZUBIRI-MANTEO BHI
Fabrikazio Mekanikoko Diseinua Diseño en Fabricación Mecánica	CIFP MENDIZABALA LHII	CIFP NICOLÁS LARBURU LHII	CIFP HERNANI LHII
Fabrikazio Mekanikoko Produkzioaren Programazioa Programación de la Producción en Fabricación Mecánica	CIFP MENDIZABALA LHII	CIFP NICOLÁS LARBURU LHII	INSTITUTO DE MÁQUINA HERRAMIENTA (IMH)
Mendekotasun-Egoeran Dauden Pertsonentzako arreta Atención a Personas en Situación de Dependencia	IES FRANCISCO DE VITORIA BHI	IES ESKURTZE BHI	IES PLAIAUNDI BHI
Automatizazio eta Robotika Industrial Automatización y Robótica Industrial	CIFP MENDIZABALA LHII	CIFP BIDEBIETA LHII	CIFP EASO POLITEKNIKOA LHII





## 09 CFP CIUDAD JARDÍN LHII [www.icjardin.net](http://www.icjardin.net)



C/ Álava 39,  
01006, Vitoria-Gasteiz  
Telf: 945 233 714  
[icjardin@icjardin.net](mailto:icjardin@icjardin.net)  
**Zuzendaria / Director:**  
Iñaki Lopez de Sabando



### HEZIKETA ZIKLOAK

#### ERDI MAILA

- » Administrazio-kudeaketa (A, D)
- » Merkataritza-jarduerak (A, B, D)
- » Mikroinformatika Sistemak eta Sareak (A, D)

#### GOI MAILA

- » Administrazioa eta Finantzak (A, D)
- » Zuzendaritzari laguntzea (A)
- » Nazioarteko Merkataritza (A)
- » Salmentak eta Merkataritza-Espazioak Kudeatzea (A)
- » Garraioa eta Logistika (A, B, D)
- » Marketina eta Publizitatea (A, B, D)
- » Sareko Informatika-Sistemen Administrazioa (A)
- » Web Aplikazioen Garapena (A)
- » Plataforma Anitzeko Aplikazioen Garapena (A)
- » Mugikortasun Seguru eta Jasangarrirako Prestakuntza (A, D)

#### ESPEZIALIZAZIO-KURTZOAK

- » Adimen Artifiziala eta Big Data (Goi Maila) (A)
- » Bilatzaitetako Posizionamenduari (Seo/Sem) eta Sare Sozialetako Komunikazioa (A)

### CICLOS FORMATIVOS

#### GRADO MEDIO

- » Gestión Administrativa (A, D)
- » Actividades Comerciales (A, B, D)
- » Sistemas Microinformáticos y Redes (A, D)

#### GRADO SUPERIOR

- » Administración y Finanzas (A, D)
- » Asistencia a la Dirección (A)
- » Comercio Internacional (A)
- » Gestión de Ventas y Espacios Comerciales (A)
- » Transporte y Logística (A, B, D)
- » Marketing y Publicidad (A, B, D)
- » Administración de Sistemas Informáticos en Red (A)
- » Desarrollo de Aplicaciones Web (A)
- » Desarrollo de Aplicaciones Multiplataforma (A)
- » Formación para la Movilidad Segura y Sostenible (A, D)

#### CURSOS ESPECIALIZACIÓN

- » Inteligencia Artificial y Big Data (GS) (A)
- » Posicionamiento en buscadores (SEO/SEM) y comunicación en redes sociales (A)

## 11 ERAIKEN CFP CONSTRUCCIÓN LHII [www.eraiken.com](http://www.eraiken.com)



Avda. de los Huetos 33  
01010 Vitoria-Gasteiz  
Telf: 945 001 200  
[eraiken@eraiken.com](mailto:eraiken@eraiken.com)  
**Zuzendaria / Directora:**  
Gizane Arteta Barrenechea



### HEZIKETA ZIKLOAK

#### ERDI MAILA

- » Eraikuntza (A)
- » Hozteko eta Girotzeko Instalazioak (A)
- » Beroa Sortzeko Instalazioak (A)
- » Bamealdeetako, Dekorazioko eta Birgaitzeko Obrak (A)
- » Instalazioa eta Altzari-Hornikuntza (A)

#### GOI MAILA

- » Eraikuntzen-Obren Ikusketa eta Antolakuntza (A)
- » Eraikuntza-Proiektuak (A)
- » Lan Arriskuen Prebentzioa (A)
- » Energi Eraginkortasuna eta Eguzki-Energia (A)
- » Instalazio Termiko eta Fluidodunen Mantentzea (A)
- » Obra Zibileko Proiektuak (A, D)
- » Energia Berriztagarriak (A, D)

#### ESPEZIALIZAZIO-KURTZOAK

- » Eraikinen Informazioaren Modelaketa (BIM) (Goi Maila) (A)
- » Auditoria Energetikoa (Goi Maila) (A)

#### SARBIDEKO LH

- » Etxebizitzan Mantentze Lanak (A)

### CICLOS FORMATIVOS

#### GRADO MEDIO

- » Construcción (A)
- » Instalaciones Frigoríficas y de Climatización (A)
- » Instalaciones de Producción de Calor (A)
- » Obras de Interior, Decoración y Rehabilitación (A)
- » Instalación y Amueblamiento (A)

#### GRADO SUPERIOR

- » Organización y Control de Obras de Construcción (A)
- » Proyectos de Edificación (A)
- » Prevención de Riesgos Profesionales (A)
- » Eficiencia Energética y Energía Solar Térmica (A)
- » Mantenimiento de Instalaciones Térmicas y Fluidos (A)
- » Proyectos de Obra Civil (A)
- » Energías Renovables (A, D)

#### CURSOS ESPECIALIZACIÓN

- » Modelado de la Información en la Construcción (BIM) (GS) (A)
- » Auditoría Energética (GS) (A)

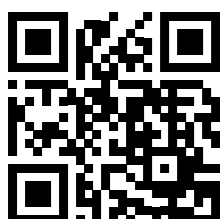
#### FP INICIAL

- » Mantenimiento de Viviendas (A)

## 10 CFP HOSTELERÍA GAMARRA LHII [www.gamarra.eus](http://www.gamarra.eus)



Presagana 1, bajo.  
Telf: 945 258 025  
[gamarra@gamarraeskola.com](mailto:gamarra@gamarraeskola.com)  
**Zuzendaria / Director:**  
Iñaki Armentia Basterra



### ZEREGINEN IKASKUNTZARAKO GELA

#### HEZIKETA ZIKLOAK

#### ERDI MAILA

- » Sukaldaritza eta Gastronomía (A,D)
- » Jatetxe Arloko Zerbitzuak (A,D)
- » Okintza, Gozogintza eta Konfitería (B)

#### GOI MAILA

- » Sukalde-Zuzendaritza (A,D)
- » Jatetxe Arloko Zerbitzuen Zuzendaritza (A,D)

#### SARBIDEKO LH

- » Sukaldaritza eta Jatetxe-arloa (A,D)



### AULA DE APRENDIZAJE DE TAREAS

#### CICLOS FORMATIVOS

#### GRADO MEDIO

- » Cocina y Gastronomía (A,D)
- » Servicios en Restauración (A,D)
- » Panadería, Repostería y Confitería (B)

#### GRADO SUPERIOR

- » Dirección de Cocina (A,D)
- » Dirección de Servicios de Restauración (A,D)

#### FP INICIAL

- » Cocina y Restauración (A,D)



## 12 CEPA EL CARMEN HHI [www.cepaelcarmen.eus](http://www.cepaelcarmen.eus)



Judimendi Hiribidea, 5,  
01002 Vitoria-Gasteiz,  
Telf: 945 187 106  
[010258aa@hezkuntza.net](mailto:010258aa@hezkuntza.net)  
**Zuzendaria / Director:**  
Íñigo Erauskin Barandiaran



### HEZIKETA ZIKLOAK

#### SARBIDEKO LH EGOKITUTA (3 URTE)

- » Nekazaritza, Lorezaintza eta Lore-Konposaketak (A)

#### SARBIDEKO LH (2 URTE)

- » Nekazaritza, Lorezaintza eta Lore-Konposaketak (A)
- » Ibilgailuen Elektromekanika (A)
- » Neurrirako Arotzeria (A)
- » Ile Apainketa (A)



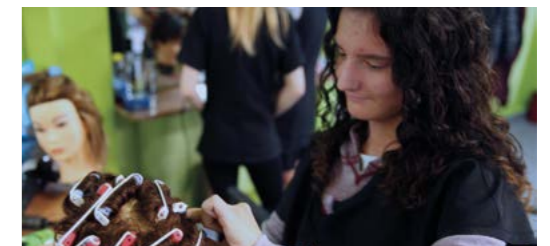
### CICLOS FORMATIVOS

#### FP INICIAL (3 AÑOS)

- » Agrojardinería y Composiciones Florales (A)

#### FP INICIAL (2 AÑOS)

- » Agrojardinería y Composiciones Florales (A)
- » Electromecánica de Vehículos (A)
- » Carpintería a Medida (A)
- » Peluquería (A)





LABORAL KUTXA GAZTE-TXARTELA

# Ibili munduan 0 komisio ordainduta\*.



**EZ du komisiorik** Estatu osoko  
10.000tik gora kutxazainetan\*.

**EZ du komisiorik** LABORAL Kutxaren  
aldetik atzerriko kutxazainetan\*\*.

**EZ du komisiorik**  
dibisa aldatzeagatik.

\*Zure probintzian dirua ateratzeko, LABORAL Kutxaren kutxazain-sarea duzu; zure probintziaz kanpo, berriz, entitate hauekako kutxazainak erabil ditzakezu: Caja Rural, Cajamar, Bankinter, Caja de Ingenieros, Cashzone, Deutsche Bank, Arquia Banca, Euro Automatic Cash eta Euronet WorldWide. \*\*LABORAL Kutxak ez du komisiorik kobratuko atzerriko kutxazainetan. Kutxazainaren jabeak komisio bat ezar lezake kutxazaina erabiltzeagatik (LABORAL Kutxak ez).

Abantaila horietaz baliatzeko, LABORAL Kutxaren bezero izan behar duzu, 18 eta 29 urte bitartekoa (biak barne), eta Bizum aktibatuta eduki behar duzu entitatearekin.



**LABORAL**  
kutxa

Bada beste modu bat